



## Møder på Kanalhuset

Gældende fra 1. januar 2025 til  
31. december 2025



### Dagmøde

8.00 - 16.00  
850,- pr person

Morgenbrød med smør, ost og marmelade  
Frokost med isvand  
Eftermiddags kage  
Kaffe, te og isvand ad libitum i lokalet  
Lokaleleje  
Projektor og flipboard  
Bløkke og kuglepenne  
Wi-Fi internet

### Halvdagsmøde

Eftermiddag 12.00 - 16.00  
650,- pr person

Frokost med isvand  
Eftermiddags kage  
Kaffe, te og isvand ad libitum i lokalet  
Lokaleleje  
Projektor og flipboard  
Bløkke og kuglepenne  
Wi-Fi internet

### Heldagsmøde med middag

8.00 - 17.30  
1200,- pr person ( fællesspisning )  
1550,- pr person ( private dining )

Morgenbrød med smør, ost og marmelade  
Frokost med isvand  
Eftermiddags kage  
Kaffe, te og isvand ad libitum i lokalet  
Fællesspisning i Spisestuen eller  
Private dining i en af vores stuer  
Lokaleleje  
Projektor og flipboard  
Bløkke og kuglepenne  
Wi-Fi internet

### Halvdagsmøde med middag

Eftermiddag 12.00 - 17.30  
1000,- pr person ( fællesspisning )  
1350,- pr person ( private dining )

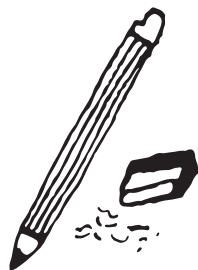
Frokost med isvand  
Eftermiddags kage  
Fællesspisning i Spisestuen eller  
Private dining i en af vores stuer  
Kaffe, te og isvand ad libitum i lokalet  
Lokaleleje  
Projektor og flipboard  
Bløkke og kuglepenne

Vi gør opmærksom på at det ikke er tilladt at  
medbringe mad og drikke.  
Det er ikke muligt at spille musik fra et anlæg

### Halvdagsmøde

Formiddag 8.00 - 12.00  
650,- pr person

Morgenbrød med smør, ost og marmelade  
Frokost med isvand  
Kaffe, te og isvand ad libitum i lokalet  
Lokaleleje  
Projektor og flipboard  
Bløkke og kuglepenne  
Wi-Fi internet

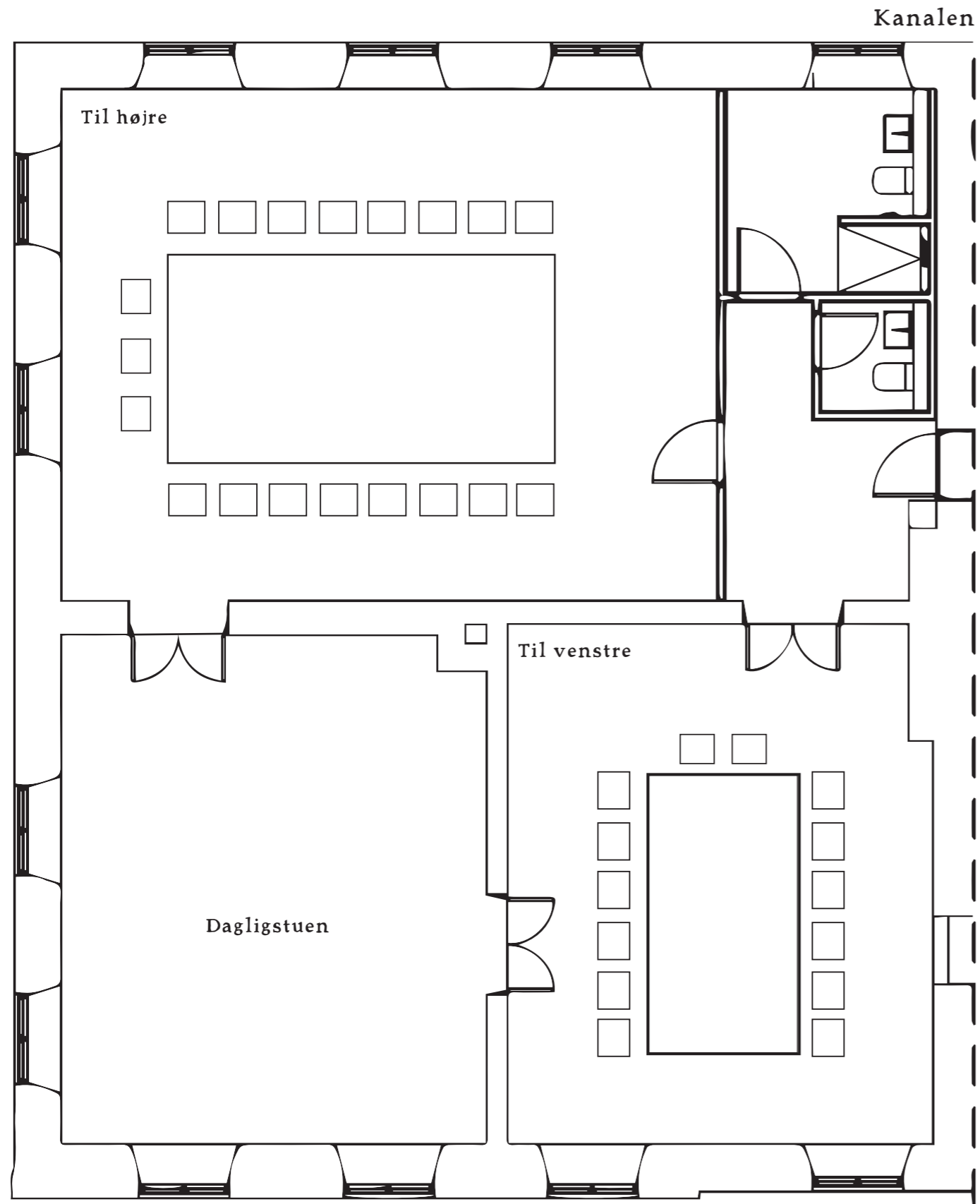


## L. Sørensen 2. sal

Til højre 60 kvm2 19 personer

Til Venstre 38 kvm2 14 personer

Dagligstuen 38 kvm2 ( Lejes ikke ud seperat )

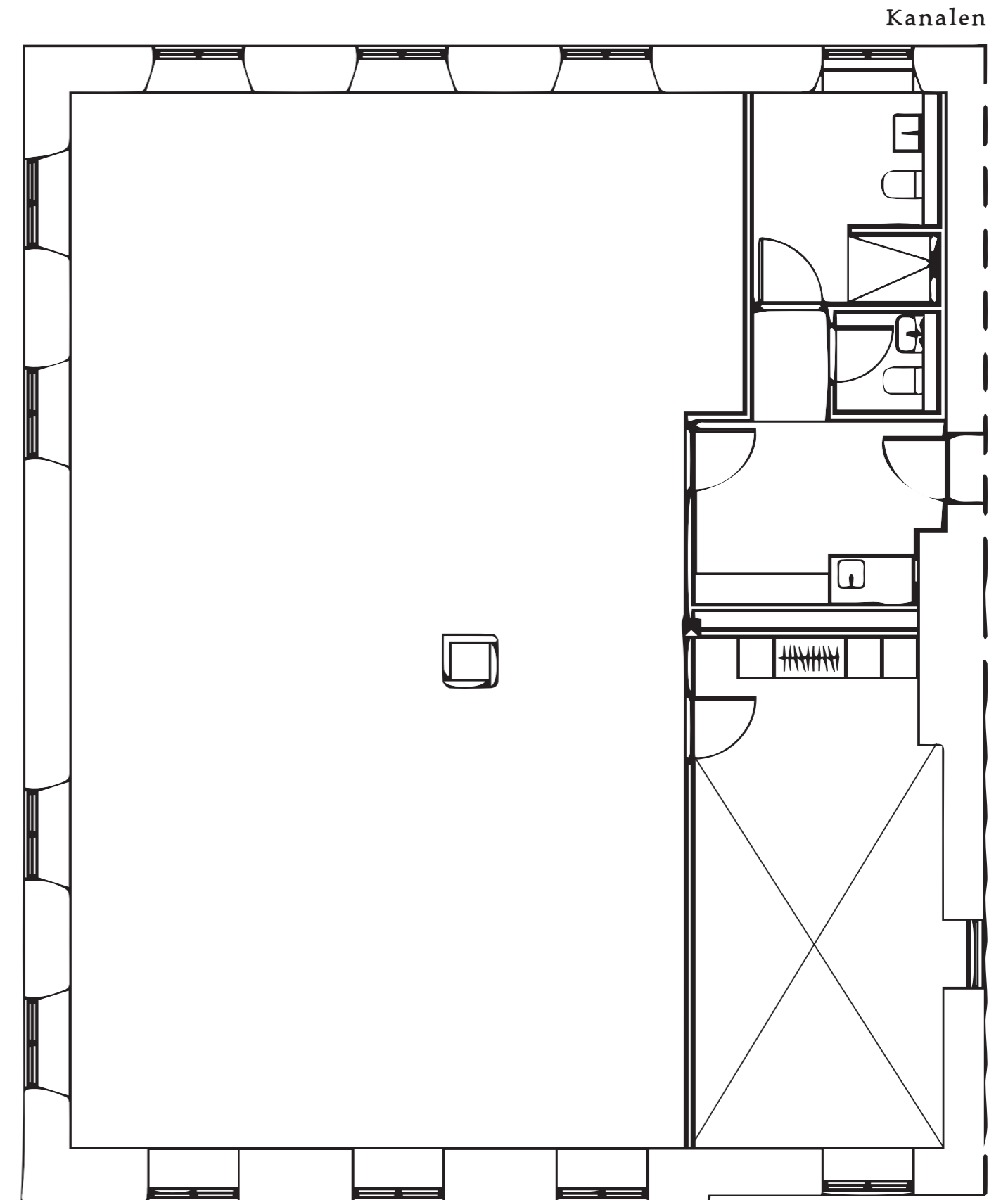


Tegningen er ikke målfast

## K. Larsen 1. sal

120 kvm2

Max 50 personer i alt



Tegningen er ikke målfast



L. Sørensen - Til Højre



L. Sørensen - Til Venstre



L. Sørensen - Dagligstuen



L. Sørensen - Dagligstuen



K. Larsen